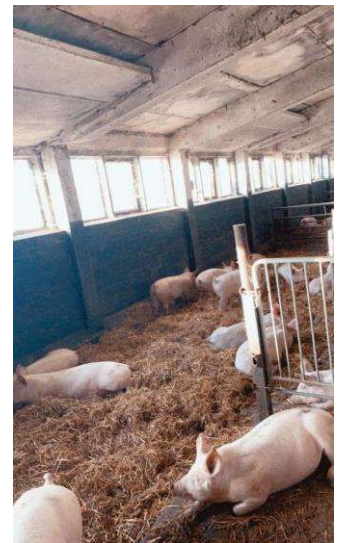


Hof Bender

In einer Zeit, in der die Massenproduktion einen immer größeren Anteil der Fleischerzeugung einnimmt, setzen wir auf Klasse statt Masse. Unsere Ansprüche an die Haltung gehen weit über den Standard hinaus.



Beispielsweise halten wir all unsere Schweine auf **Stroh** und nicht auf Spaltenboden. . Außerdem achten wir darauf, dass unsere Schweine in kleinen Gruppe und **großen Buchten** gehalten werden. Zudem fällt in unsere Ställe **viel Sonnenlicht**. Insgesamt schaffen wir so ein höheres Tierwohl und eine artgerechtere Haltung.



Für unsere Rinder gilt selbstverständlich gleiches.

Des Weiteren füttern wir unseren Rindern überwiegend mit Grassilage und Heu aus **eigenem Anbau**. Dadurch haben sie eine langsamere aber **schonendere Gewichtzunahme**.



Darüber hinaus achten wir auf **kurze Transportwege** um die Umwelt als auch das Tier zu schonen.

All diese Eigenschaften haben für uns eine hohe Bedeutung um eine **bestmögliche Fleischqualität** zu erzeugen.